

EPS

EPSは発泡スチロール(Expanded Poly-Styrene)の略称です。

特許
取得済

意匠
登録済

商標
登録済

ハウス栽培 地中断熱システム

EPS アグリハウス

寒冷期のハウス栽培の生産性向上と、

省エネを提案します!!

地温を
確保したい

暖房コスト
を下げたい

生育の
促進をしたい



EPS アグリハウスにお任せください!

L形状で土からの
浮き上がりを防止!



※写真は北海道での実験の様子

EPSの保温効果で地温を維持!

発泡 スチロールは、
省プラスチック
トーホー工業株式会社

ハウス内の土中に発泡スチロールを設置することで、外部の冷えた地熱を侵入させません。夜間の暖房稼働時間が短くなり、暖房費が削減でき省エネです。



2015年12月28日大阪府立環境農林水産総合研究所 実験の様子

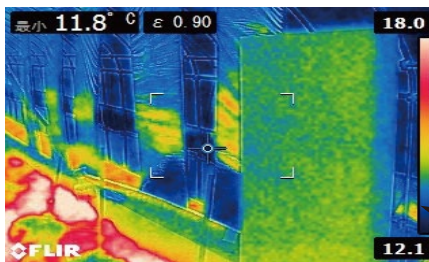


作物の生育促進に効果あり!

発泡スチロールが太陽の光を反射し、端のうねまでまんべんなく温度を保ちます。ハウスと地面の隙間風が、直接作物に当たらないので、生育が良くなります。

草丈約 **7%アップ!**

*大阪府立環境農林水産総合研究所 研究成果報告書より



ハウスに設置した発泡スチロールをサーモグラフィで撮影した。発泡スチロールの周りの温度が高いことがわかる。

ハウスサイズや地域、環境、外気温などによって仕様を変更できます。お気軽にご相談ください。

問い合わせ先

toho トーホー工業株式会社
TOHO INDUSTRIES CO.,LTD.

【事業開発部】

住所：〒581-0066 大阪府八尾市北亀井町1-5-20

TEL：☎ 0120-707-226

(平日9:00～17:00)

H P：http://www.toho-eps.com

トーホー工業 検索