

EPS

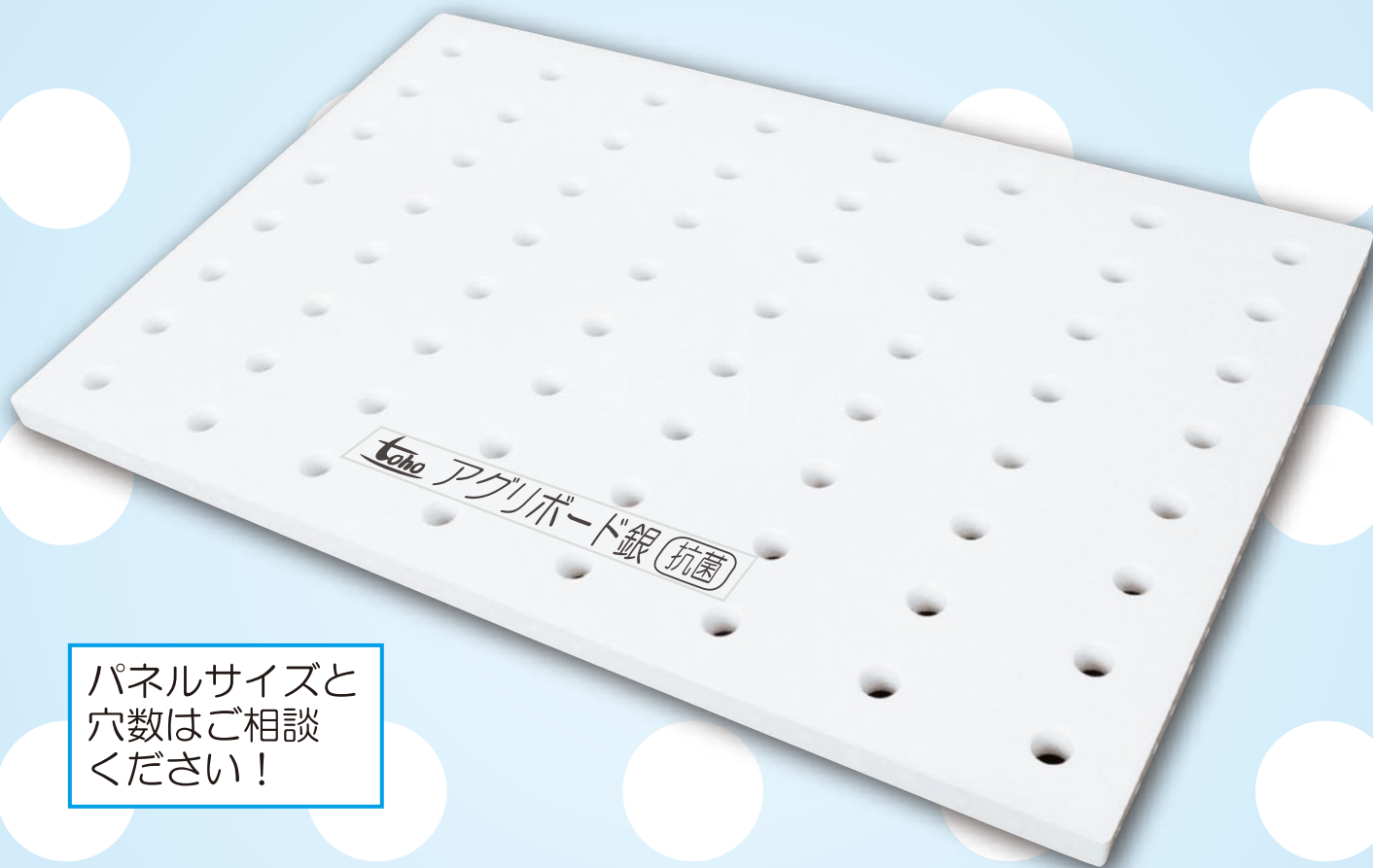
EPSは発泡スチロール(Expanded Poly-Styrene)の略称です。

商標
登録済

パネルの汚れにお困りの皆様へ

トーホーの抗菌定植パネル

アグリボード銀



パネルサイズと
穴数をご相談
ください！

アグリボード銀が「**困った!**」を
解消します!

定植パネルに「藻が付着する」「栽培している野菜の根が入り込む」といった、定植パネルの「困った」の声にお応えし、「困った」を解決する定植パネル「アグリボード銀」を開発しました。

「アグリボード銀」と 一般の定植パネルの違い

発泡スチロールは、
省プラスチック
トーホー工業株式会社

実験実施機関：大阪府立環境農林水産総合研究所 (2013年6月～2014年2月)

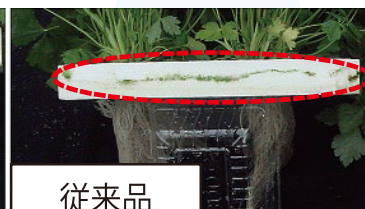


藻の付着量が少なくなります！

アグリボード銀は、銀イオンの効果でバクテリアをブロッキングし、藻の付着を抑制することができます。



2500ppm*



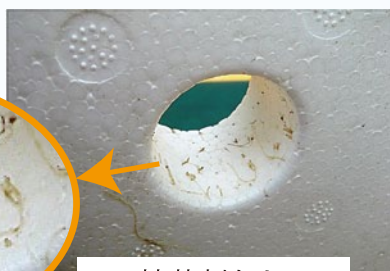
従来品

*銀ゼオライト 2500ppm 添加成型。



パネルへの根の入り込みが少なくなります！

銀イオンの抗菌効果で、パネルの粒子間に栽培している野菜の根が入り込むのを防ぎます。



抗菌剤なし



抗菌剤あり



野菜の生育状態への影響はありません！

藻の付着や根の入り込みを抑制する効果がありますが、農産物の生育を阻害することはありません。
農産物の種類によっては生育状態が良くなる場合があります。



2500ppm*

*銀ゼオライト 2500ppm 添加成型。

ホームページから、もしくは電話で
お問い合わせください

実験についてのご質問や、ご相談などお気軽にお問い合わせください

【事業開発部】住所：〒581-0066 大阪府八尾市北亀井町1-5-20

TEL：☎0120-707-226(担当：西山)

(平日9:00～17:00)

H P：http://www.toho-eps.com



トーホー工業株式会社
TOHO INDUSTRIES CO.,LTD.